

ГОСУДАРСТВЕННЫЙ КОМИТЕТ ПО ИМУЩЕСТВУ РЕСПУБЛИКИ БЕЛАРУСЬ

ТЕХНИЧЕСКИЙ ПАСПОРТ

на здание

Пинский филиал Республиканского унитарного предприятия "Брестское агентство по государственной регистрации и земельному кадастру"

(наименование организации по государственной регистрации недвижимого имущества, прав на него и сделок с ним)

Наименование: Здание проходной

Назначение: 22900 - Здание специализированное иного назначения

Инвентарный номер: 130/С-29873

Адрес: 225707, Республика Беларусь, Брестская обл., г. Пинск, пр-д Козубовского, 12/1

Составлен по состоянию на: 20.07.2016

Составил	<u>28. 07. 2016.</u> (дата)	 (подпись)	<u>О.М. Трубей</u> (инициалы, фамилия)
Проверил	<u>28. 07. 2016.</u> (дата)	 (подпись)	<u>А.А. Шепелевич</u> (инициалы, фамилия)
Уполномоченное должностное лицо	<u>28. 07. 2016.</u> (дата)	 (подпись)	<u>А.М. Веренич</u> (инициалы, фамилия)

Отметки



1. Общие сведения о здании

1. Кадастровый номер земельного участка	144500000006000004 (1.5606)
2. Литер	А1/к
3. Количество надземных этажей, шт.	1
4. Количество подземных этажей, шт.	-
5. Год постройки (дата приемки в эксплуатацию)	1991
6. Год реконструкции	-
7. Физический износ, %	32
8. Объем здания, куб. м.	129
9. Наружная площадь, кв.м.	43
10. Общая площадь здания, кв. м.	27.3
11. Нормируемая площадь здания, кв. м.	20.1
12. Количество нежилых изолированных помещений, шт.	0
13. Общая площадь нежилых изолированных помещений, кв. м.	-
14. Нормируемая площадь нежилых изолированных помещений, кв. м.	-
15. Количество жилых изолированных помещений (квартир), шт.	0
16. Жилая площадь жилого дома (общежития, жилого здания специального назначения), кв. м.	-
17. Общая площадь жилых помещений (квартир) жилого дома, кв. м.	-
18. Общая площадь квартир по СНБ, кв. м.	-
19. Общая площадь жилых помещений общежития, жилого здания специального назначения, кв. м.	-
20. Общая площадь помещений общежития, жилого здания специального назначения, кв. м.	-
21. Площадь балконов, лоджий, террас и т.п., без учета коэффициентов, кв. м.	-
22. Площадь балконов, лоджий, террас и т.п. жилых помещений с учетом коэффициентов, кв. м.	-
23. Количество машино-мест, шт.	0
24. Площадь машино-мест, кв. м.	-

2. Сведения о стоимости

Вид стоимости	Дата определения (год уровня цен)	Стоимость, руб.	Документ о стоимости
1	2	3	4
Балансовая (остаточная) стоимость	01.07.2016 (базисный уровень цен - Нет сведений)	50200000.00	Справка УСП СПМК - 33 ОАО "Пинсковхозстрой" от 08.07.2016 № 01-09/2708

3. Распределение помещений и их площадей

3.1. По жилым помещениям

Наименование	Распределение квартир по числу комнат								Жилые помещения в жилых зданиях специального назначения	Жилые помещения в общежитиях	Иные жилые помещения	Всего
	Итого											
	однокомнатные	двухкомнатные	трехкомнатные	четырёхкомнатные	пятикомнатные	более пяти комнат	Итого					
1	2	3	4	5	6	7	8	9	10	11	12	
Количество жилых помещений (квартир), шт.	-	-	-	-	-	-	-	-	-	-	-	
Количество жилых комнат, шт.	-	-	-	-	-	-	-	-	-	-	-	
Жилая площадь, кв. м	-	-	-	-	-	-	-	-	-	-	-	
Общая площадь жилых помещений (квартир) жилого дома, кв. м	-	-	-	-	-	-	-	-	-	-	-	
Общая площадь жилых помещений общежития (жилого здания специального назначения), кв. м	-	-	-	-	-	-	-	-	-	-	-	
Общая площадь квартир по СНБ, кв. м	-	-	-	-	-	-	-	-	-	-	-	
Общая площадь здания, кв. м	-	-	-	-	-	-	-	-	-	-	-	

3.2. По нежилым помещениям

Назначение	неуст.		Всего
	2	20.1	
1	20.1	20.1	20.1
Нормируемая площадь, кв. м	20.1	20.1	27.3
Общая площадь, кв. м	20.1	20.1	27.3

3.3. Благоустройство жилых помещений

Наименование показателя	Отопление				Водопровод		Канализация		Газ (газоснабжение)	Ванны (души)	Напольные электроплиты (варочные панели)
	Печное	Центральное			от ТЭЦ или групповой (районной) котельной	от индивидуальных отопительных устройств на _____	Центральная (уличная)	Местная			
		2	3	4							
1	2	3	4	5	6	7	8	9	10	11	
Количество изолированных жилых помещений (квартир), шт.	-	-	-	-	-	-	-	-	-	-	-
Общая площадь жилых помещений, кв. м	-	-	-	-	-	-	-	-	-	-	-



4. Техническое описание
4.1 Техническое описание здания

№ п/п	Наименование конструктивных элементов и инженерных систем	Описание конструктивных элементов и инженерных систем
1	2	3
1	Фундамент	Железобетон
2	Наружные стены	Кирпич керамический
3	Внутренние стены	Кирпичи
4	Перегородки	Кирпичи
5	Перекрытия	Плита железобетонная
6	Крыша (кровля)	Металлический профиль
7	Полы	Доска Наличие теплых полов: Нет
8	Окна	Дерево
9	Двери, ворота	Дерево, Металл
10	Отделочные работы:	-
10.1	наружная отделка стен	Нет
10.2	внутренняя отделка	Оштукатурено и окрашено
11	Инженерные системы:	-
11.1	отопление	Печь
11.2	водопровод и канализация:	-
11.2.1	холодное водоснабжение	Нет
11.2.2	канализация	Нет
11.2.3	горячее водоснабжение	Нет
11.2.4	ванны, душ	Нет
11.3	система электрооборудования:	-
11.3.1	электропитание	Централизованная система
11.3.2	подключение электроплит	Нет
11.4	газоснабжение	Нет
11.5	вентиляция	Вентиляция с естественным побуждением
11.6	мусоропровод	Нет
11.7	лифты	Нет
11.8	иные	Нет
12	Прочие	Крыльцо(а)



4.2 Техническое описание основных строений, их составных элементов и принадлежностей

Литер	Наименование	Год постройки (дата приемки в эксплуатацию)	Износ, %	Площадь, кв.м*	Объем, куб.м	Описание конструктивных элементов и инженерных систем**															
						Фундамент	Стены	Перегородки	Перекрытия	Крыша	Полы	Окна	Двери и ворота	Отделка	Отопление	Водопровод	Канализация	Электро- снабжение	Газо- снабжение	Иные	Прочие
1	2	3	4	5	6	7	8	9	10	11	12	13	14	15	16	17	18	19	20	21	22

* Указывается наружная площадь, а в отношении погребов и т.п. – площадь по внутреннему периметру.

** По основному строению описание конструктивных элементов и инженерных систем в данной таблице не приводится.

При внесении сведений по сооружениям графы 5 – 22 объединяются.

Примечание:

Количество страниц технического паспорта : 5

Приложение: 1. Ситуационный план на 1 л.; 2. поэтажные планы на 1 л.



Ситуационный план

Приложение 1



пр-д Козубовского

Условные обозначения:

- Линия границы зарегистрированного земельного участка объекта
- Объект техническое инвентаризации
- Литер
А_к¹
- Геокод
- Линии границ зарегистрированных земельных участков

Пинский филиал РУП "Брестское агентство по государственной регистрации и земельному кадастру"

Здание проходной

225707, Республика Беларусь, Брестская обл., г. Пинск, пр-д Козубовского, 12/1

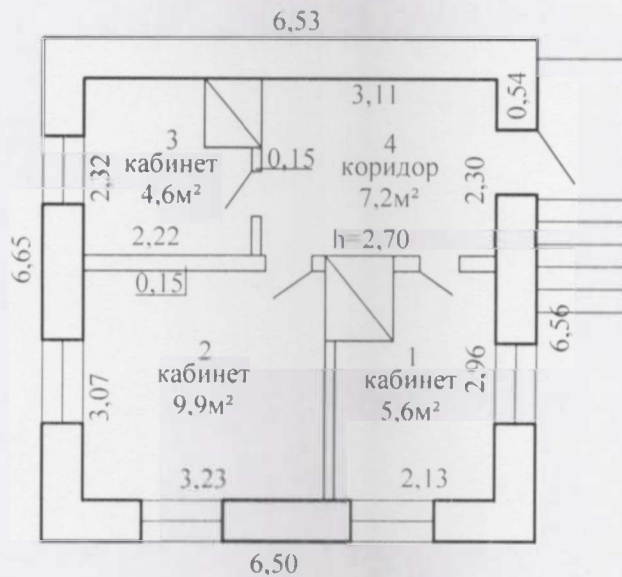
Система координат: 1963 года

Составлен по состоянию на: 20 июля 2016 г.

Масштаб	Лист	Листов	Стр.
1:500	1	1	6
Составил	Инициалы, Фамилия	Подпись	Дата
Изготовил	О.М. Трубей		28.07.2016г
Проверил	О.М. Трубей		28.07.2016г
	А.А. Шепелевич		28.07.2016г

Поэтажный план Этаж 1

Приложение 2



20,1 м²
27,3 м²

Пинский ф-л РУП "Брестское агенство по государственной регистрации и земельному кадастру"			
Здание проходной			
225707, Республика Беларусь, Брестская обл., г. Пинск, пр-д Козубовского, 12/1			
Литер А1/к	Секция (подъезд): -	Этаж: 1	
Составлен по состоянию на: 20 июля 2016 г.			
Масштаб	Лист 1	Листов 1	Стр. 7
1:100	Инициалы, Фамилия	Подпись	Дата
Составил	О.М. Трубей		28.07.2016г.
Изготовил	О.М. Трубей		28.07.2016г.
Проверил	А.А. Шепелевич		28.07.2016г.

